

Kooperationsgemeinschaft gesetzlicher Krankenkassen zur Zertifizierung von Präventionskursen - § 20 SGBV

Zentrale Prüfstelle Prävention Eckdaten, Auftrag, Prüfprozess

Stand: 27.09.2017

Geschäftsführender Verband (vdek)

Eckdaten

2013: Gründung der Kooperationsgemeinschaft¹ zur
Einrichtung der Zentrale Prüfstelle Prävention

1/2014: Start der Einrichtung Zentrale Prüfstelle Prävention
als Geschäftsbereich der Team Gesundheit GmbH, Essen

Anzahl Prüfungen pro Jahr (Stichtag: 31.12.)

2014: ca. 74.000

2015: ca. 68.000

2016: ca. 91.000

Etwa 95.000 Kurse wurden seit 2014 mit dem Zertifikat „Deutscher
Standard Prävention“ ausgezeichnet.

Über 1 Mio. Zugriffe monatlich durch Versicherte auf die Kurse über die
Internet-Suchseiten der Krankenkassen.

¹ Kooperationsgemeinschaft gesetzlicher Krankenkassen zur Prüfung von Präventionskursen – § 20 SGB V finanziert und verantwortet wird die Prüfstelle von der Kooperationsgemeinschaft gesetzlicher Krankenkassen zur Zertifizierung von Präventionskursen - § 20 SGB V mit Techniker Krankenkasse (TK), BARMER, DAK-Gesundheit, KKH Kaufmännische Krankenkasse, hkk – Handelskrankenkasse und HEK –Hanseatische Krankenkasse, vertreten durch den vdek, den Betriebskrankenkassen, überwiegend vertreten durch den BKK Dachverband, der AOK Bayern, AOK NordWest der AOK Rheinland/Hamburg, AOK Niedersachsen, AOK Nordost, der AOK Hessen, AOK Sachsen–Anhalt, AOK Bremen/Bremerhaven, der IKK classic, IKK Südwest, IKK gesund plus, IKK Brandenburg und Berlin, der BIG direkt gesund, der KNAPPSCHAFT und der Sozialversicherung für Landwirtschaft, Forsten und Gartenbau (SVLFG).

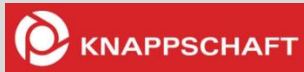
Auftrag

Feststellung der Leitfadenkonformität bei Präventionskursen als einheitliche Bezuschussungsbasis für Krankenkassen

- Einheitliche Prüfung von Präventionskursen deutschlandweit
- Betreuung Onlineportal als Prüfplattform
- Einheitliche Anwendung von Prüfkriterien
- Herstellung eines allgemein anerkannten Qualitätsstandards auf Basis des Leitfadens Prävention
- Fortlaufende Qualitätssicherung der Kurse durch Zertifizierungsdauer von 3 Jahren

Kooperationsgemeinschaft gesetzlicher Krankenkassen zur Zertifizierung von Präventionskursen - § 20 SGBV

Die Kooperationspartner



Größe: ca. 90% der
GKV-Versicherten



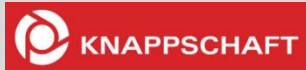
mit Unterstützung
durch die

ZENTRALE
PRÜFSTELLE
PRÄVENTION



Rechtsform & Geschäftsführender Verband

Kooperationspartner



Rechtsform:
ARGE gem.
§ 94 Abs. 1a)
SGB X
in der Form
einer
GbR



vertreten durch

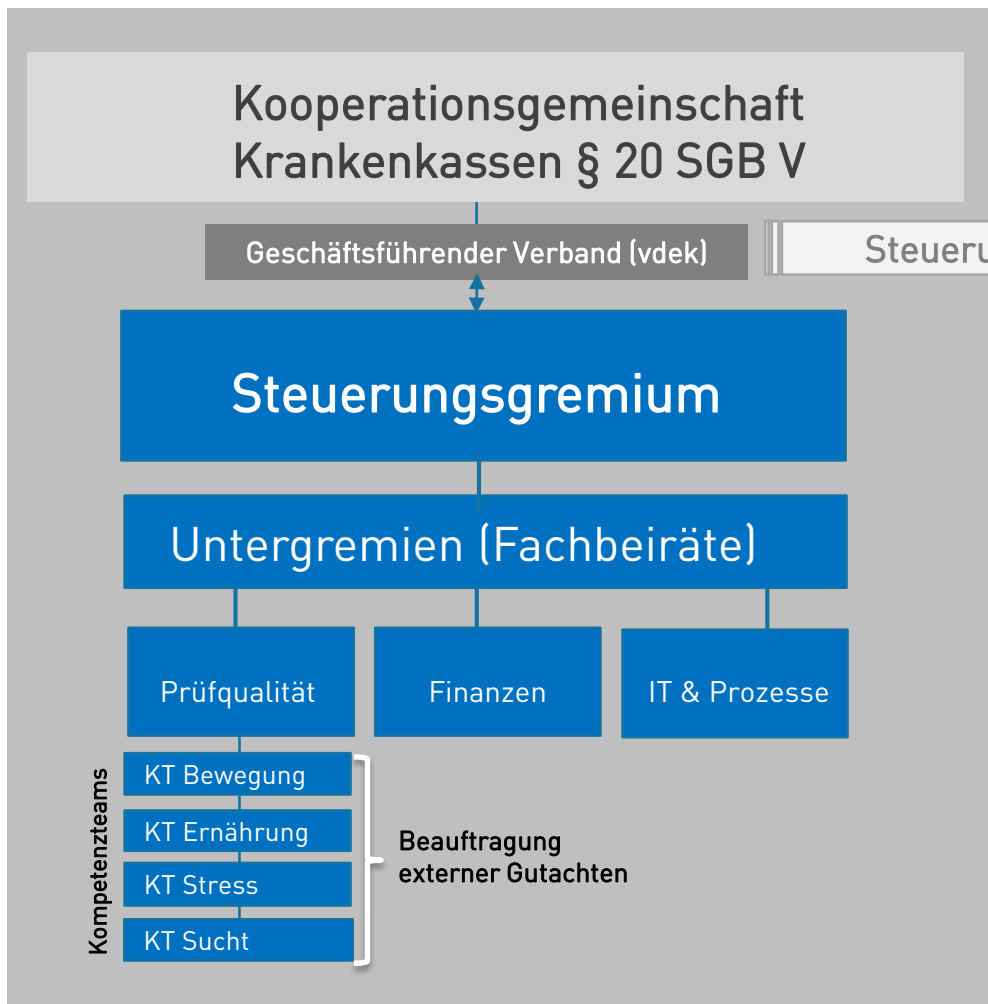


als
Geschäfts-
führer

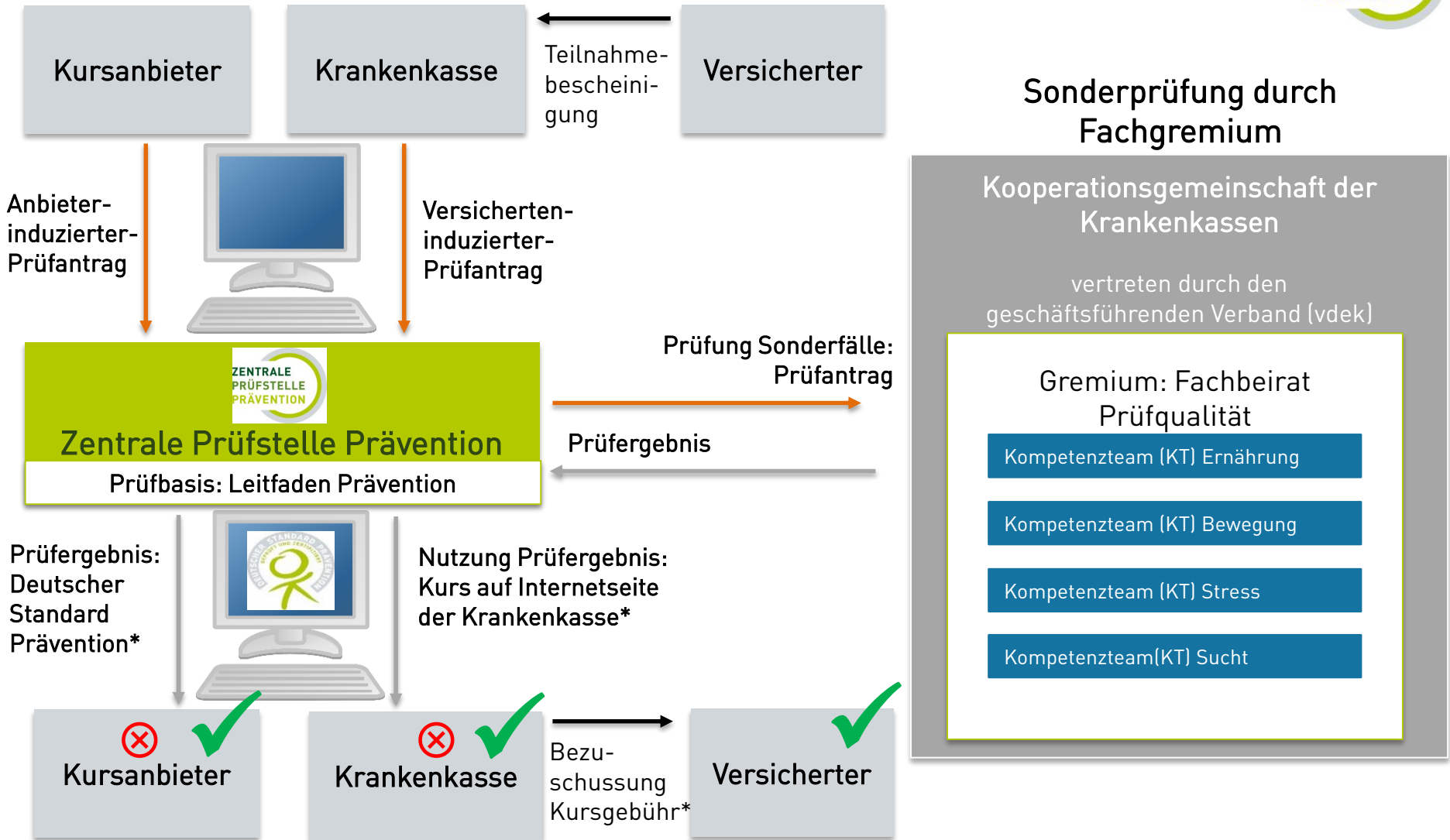


Aufgabe: gerichtliche und
außergerichtliche Vertretung
der Kooperationsgemeinschaft

Gremienstruktur: Steuerung aller Entscheidungen



Zertifizierung Präventionskurse - § 20 SGB V: Prüfsystem



* Eine Zertifizierung erfolgt nur, wenn der Präventionskurs den aktuellen Prüfkriterien des Leitfadens Prävention entspricht.

Kooperationsgemeinschaft gesetzlicher Krankenkassen zur Zertifizierung von Präventionskursen - § 20 SGBV